

## Anfahrtsbeschreibung

So erreichen Sie unser Büro in der Schwere-Reiter-Str. 11:

### Mit den Öffentlichen Verkehrsmitteln:

Ab München, Hauptbahnhof:

**Tram-Bahn Linie 20** in Richtung Moosach Bahnhof oder

**Tram-Bahn Linie 21** in Richtung Westfriedhof

bis Leonrodplatz


**U-Bahn Linie 2** in Richtung Feldmoching

bis Hohenzollernplatz

Umstieg in Bus 53 oder Tram-Linie 12

bis Leonrodplatz

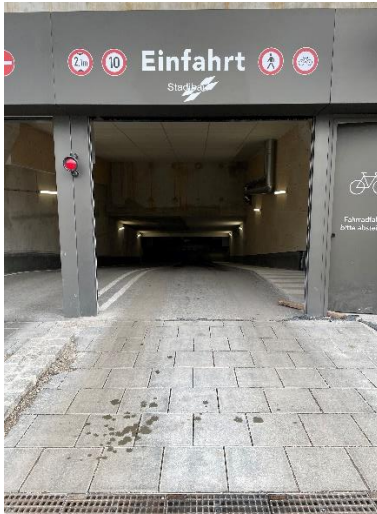
### Mit dem Auto:

Sie fahren die Schwere-Reiter-Straße in Richtung Stadt auswärts und biegen rechts in die Emma-Ihrer-Straße ab. Das Einfahrtsverbotsschild  ist aufgrund von Bauarbeiten derzeit aufgehoben. Unser Haupteingang befindet sich gleich an der Ecke Schwere-Reiter-Straße/Emma-Ihrer-Straße (auf der Karte mit einem Kreuz gekennzeichnet). Nach weiteren 100 Metern können Sie rechts in die Tiefgarage der Stadibau GmbH einfahren. Diese ist auf der Karte mit einem Stern gekennzeichnet.



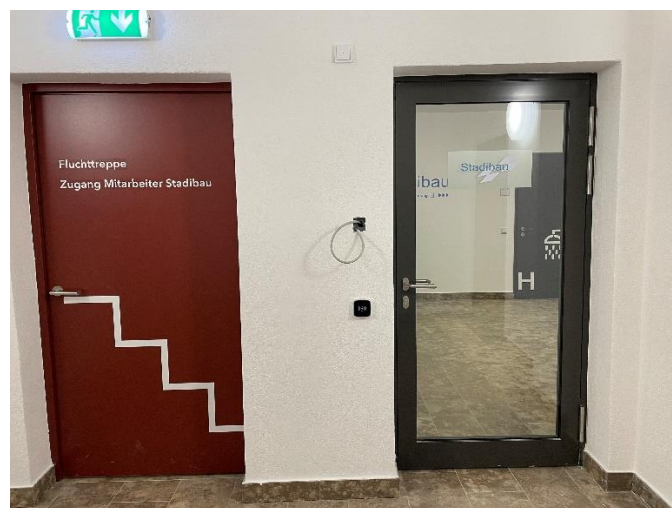
### **Ankunft:**

Am Ende der Einfahrtsrampe biegen Sie bitte nach rechts ab. Die Besucherparkplätze sind mit unserem Logo beschriftet.



Da sich unser Gebäude noch im Bau befindet, und noch nicht alle Abläufe reibungslos gelingen, haben Sie anschließend folgende Möglichkeiten:

- Entweder Sie laufen die Tiefgaragenrampe wieder hoch und dann bis zum Ende der Emma-Ihrer-Straße/Ecke Schwere-Reiter-Straße zum Haupteingang unseres Büros und melden sich dort bei den Mitarbeitern am Empfang
- Oder Sie betreten das Gebäude durch die rote Türe in der Tiefgarage. Folgen der Beschilderung, bis Sie vor einer verschlossenen Tür stehen. Dort melden Sie sich dann telefonisch bei der Person, die Sie eingeladen hat, damit Sie unten in der Tiefgarage abgeholt werden können.



Wir freuen uns darauf Sie in unseren neuen Büroräumen begrüßen zu dürfen. Für Rückfragen stehen wir Ihnen jederzeit gerne unter der Rufnummer 089/360002-0 zur Verfügung.