

Anfahrtsbeschreibung

Unsere vollständige Anschrift:



Schwere-Reiter-Str. 11 T 089 36 00 02-0
80637 München

kontakt@stadibau.bayern
www.stadibau.bayern

Mit den Öffentlichen Verkehrsmitteln:

Ab München, Hauptbahnhof:

Tram-Bahn Linie 20 in Richtung Moosach Bahnhof oder

Tram-Bahn Linie 21 in Richtung

Westfriedhof bis Leonrodplatz

U-Bahn Linie 2 in Richtung

Feldmoching bis Hohenzollernplatz

Umstieg in Bus 53 oder Tram-Linie

12 bis Leonrodplatz

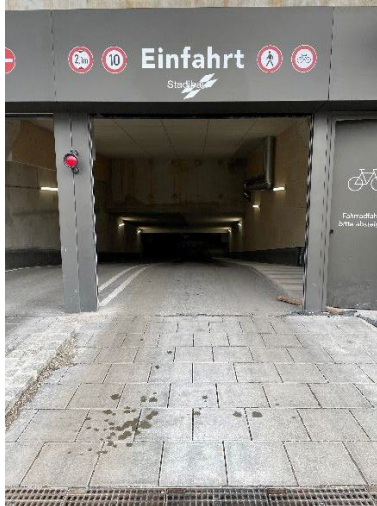
Mit dem Auto:

Sie fahren die Schwere-Reiter-Straße in Richtung Stadt auswärts und biegen rechts in die Emma-Ihrer- Straße ab. Unser Haupteingang befindet sich gleich an der Ecke Schwere-Reiter-Straße/Emma-Ihrer-Straße (auf der Karte mit einem Kreuz gekennzeichnet). Um zur TG-Einfahrt zu gelangen, fahren Sie bitte Richtung Emma-Ihrer-Straße 14 hinter, dort sehen Sie schon das Einfahrtstor der Stadibau GmbH (auf der Karte mit einem Stern markiert). Bitte fahren Sie an die Stehle und klingeln bei Stadibau, unsere Kollegen des Empfangs werden Ihnen das TG-Tor öffnen.

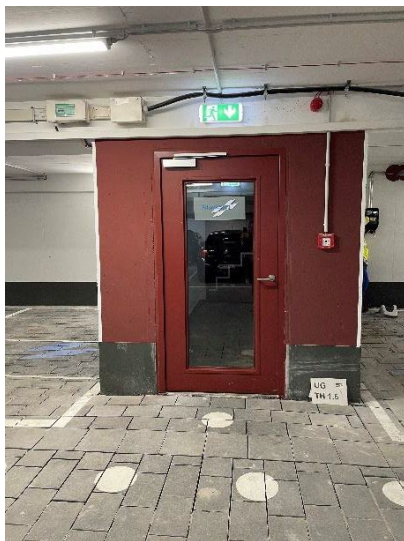


Ankunft:

Am Ende der Einfahrtsrampe biegen Sie bitte nach rechts ab. Die Besucherparkplätze sind mit unserem Logo beschriftet.



Bitte betreten Sie das Gebäude durch die rote Türe in der Tiefgarage. Folgen der Beschilderung, bis Sie vor unserer Stadibautür stehen. Dort klingeln Sie bitte noch einmal, sodass die Kollegen Sie rein lassen können. Fahren Sie bitte mit dem Aufzug ins EG.



Wir freuen uns darauf Sie in unseren Büroräumen begrüßen zu dürfen. Für Rückfragen stehen wir Ihnen jederzeit gerne unter der Rufnummer 089/360002-0 zur Verfügung.